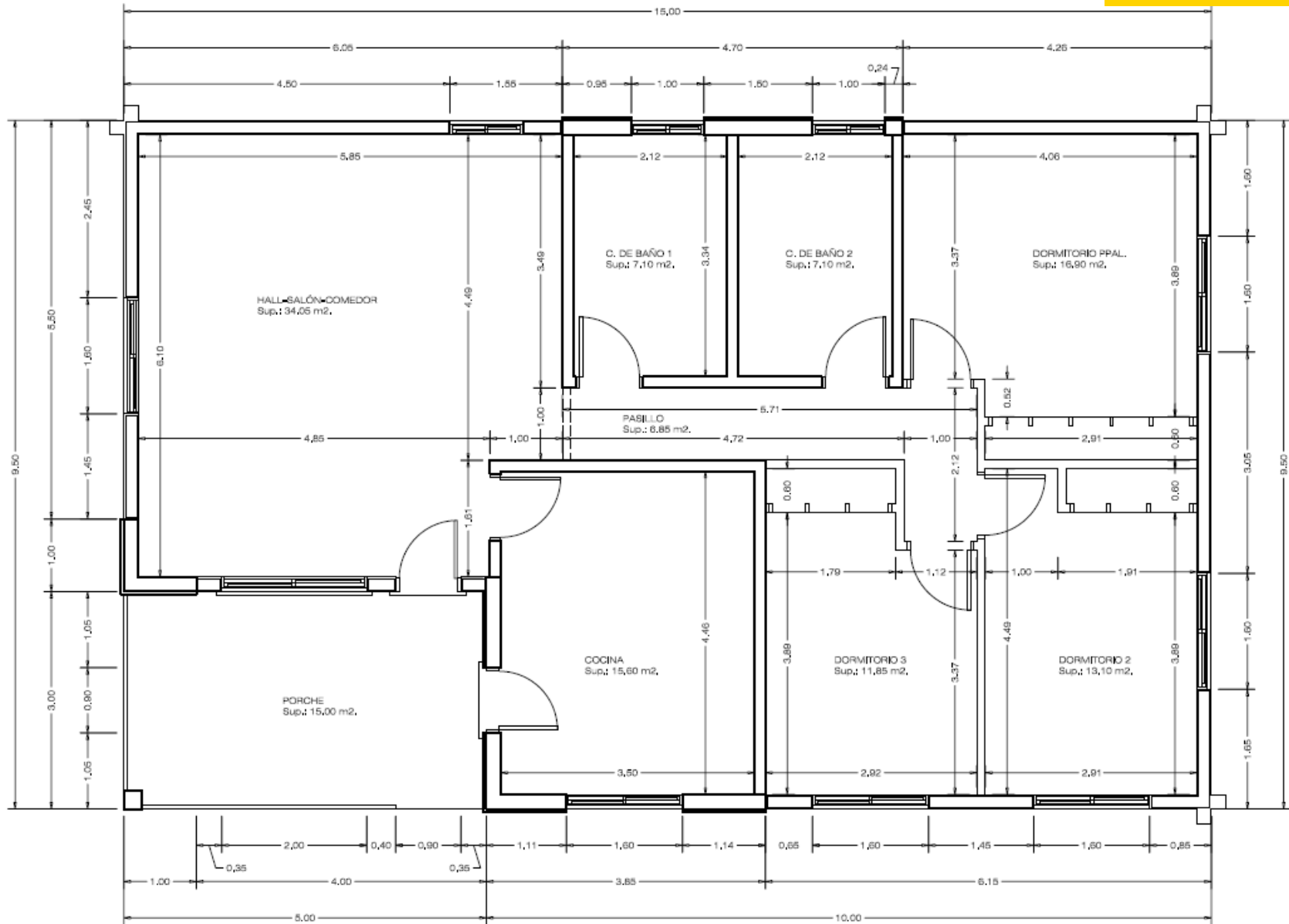
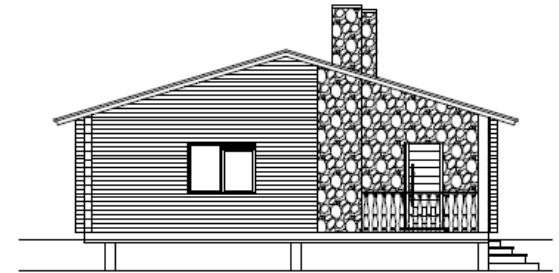
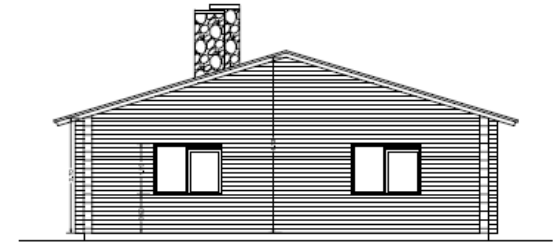
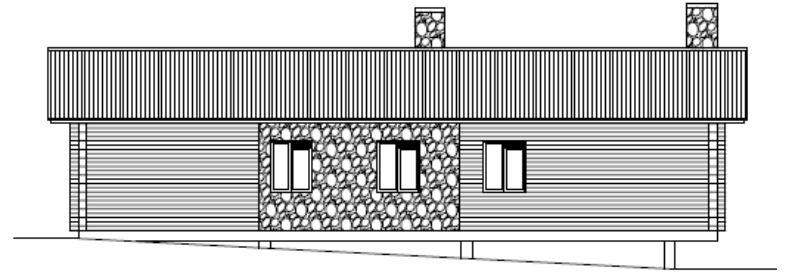
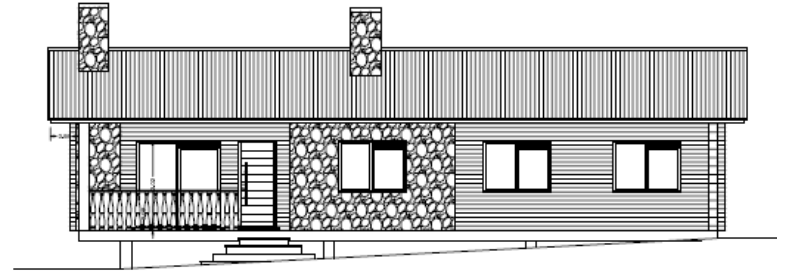
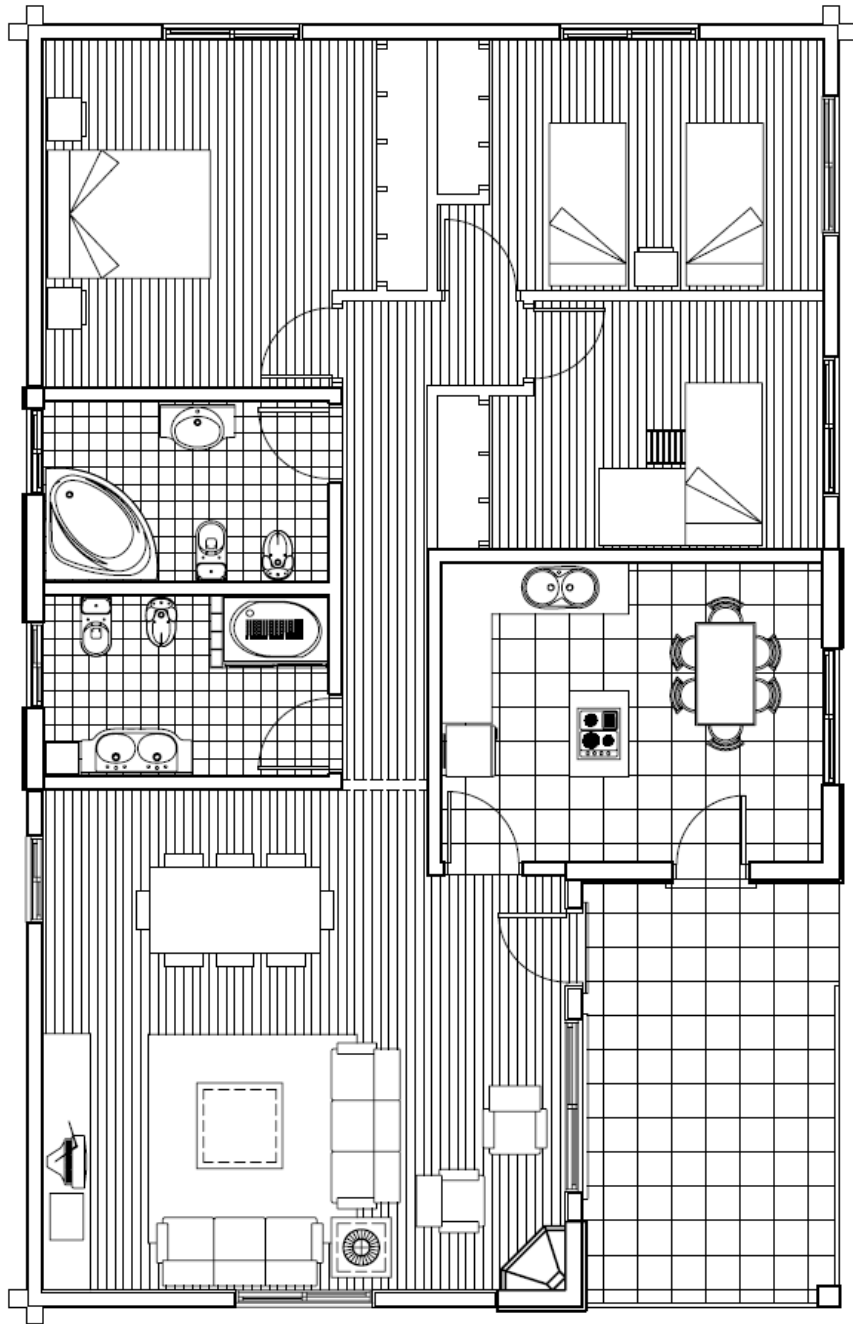


**Modelo 142,50m<sup>2</sup>**

**Precio: 108.185€**





PRESUPUESTO DE VENTA ( Precio Llave en mano )			Nº Presupuesto: Fecha:		Cliente: TELF.	
Tipo de Obra	Dormitorios	Salón	Baño	Cocina	Despensa	Porche
1 Planta	3	1	2	1	0	1

### DESCRIPCIÓN DE LA CASA

- **DESCRIPCIÓN DE LA CASA:** Casa con 142,50m<sup>2</sup> aprox. en madera de Grapia con las siguientes características:
- **PAREDES EXTERIORES:** Son dobles. La parte externa de la pared está construida parte con Piedra Exterior, y parte con planchas de Grapia maciza de 3,5 x 14cm, encajadas horizontalmente unas sobre otras utilizando el sistema macho-hembra y colocadas entre pilares de 14 x 14 cm. Las paredes están forradas internamente con tarima de madera de Pino rojo de 2cm colocado en la vertical o pladur.
- **PAREDES INTERNAS:** (divisiones internas de la casa) Pared doble con un grosor 10,5cm., compuesta por dos paredes de friso de abeto de 2cm cada una, colocado en la vertical o pladur.
- **CUBIERTA:** Vigas, planchas, puntones y ripas en madera de abeto laminado con tratamiento de autoclave soportando el tejado con beiral Aislamiento de tela impermeabilizante y lana de roca.
- **FORRO DE TECHO:** De pino abeto tratado
- **TEJA:** De cerámica mixta.
- **VENTANAS:** En PVC oscilobatientes con rotura de puente térmico / climalit, doble acristalado de 24mm de grosor conforme medidas indicadas en proyecto.
- **PUERTAS INTERIORES:** Lisas con las dimensiones establecidas en el proyecto. Se incluyen juego de manillas y cerrojos.
- **PUERTAS EXTERIORES:** En madera de IROKO
- **AISLAMIENTO:** Poliestireno en las paredes que corresponden a la parte de la cocina y de los baños, y lana de roca de 12cm en las paredes externas y el techo y de 8cm en tabiques interiores.

- **AZULEJO:** Para la cocina, cuarto de baño.
  - **SUELO:** En dormitorios y Salón suelo de madera en tarima con sistema macho-hembra y en los baños y cocina suelo de plaqueta.
  - **COCINA:** Incluida y compuesta por muebles de cocina, frigorífico, campana, horno, fregadero, grifo y placa de vitroceramica. No incluye cocina calefactora con radiadores.
  - **BAÑOS:** Incluye los sanitarios y griferías correspondientes.
  - **TERMO ELÉCTRICO:** Incluido.
  - **CALEFACCIÓN :** Incluimos a escoger: estufa de pellets, estufa de leña o panel solar de agua caliente. Incluido termo eléctrico.
  - **BARNIZADO:** Marca Sikens con 2 manos de fondo y una de acabado
  - **INSTALACIÓN:** Eléctrica y sanitaria, ambas incluidas con fontanería interna.
  - **PILARES DEL PORCHE:** Pilares en madera de abeto laminada con un grosor de 14x14cm
  - **CIMENTACIÓN:** Incluye Forjado sin Zapatas
  - **Garantía, Plazo de Entrega y Forma de Pago,** a estudiar entre las partes.
- SERVICIOS NO INCLUIDOS EN EL PRESUPUESTO:**
- Movimientos de tierra, ni relleno.
  - Zapatas de cimentación.
  - Planos visados por el colegio de arquitectos.
  - Informe Geotécnico
  - Fosa aséptica, Enganches externos de luz, agua, gas

### PRECIO LLAVE EN MANO:

(INCLUIDO MANO DE OBRA DE LA CASA Y TRANSPORTE)

**Casa de 142,5m<sup>2</sup>: 108.185€ (IVA 10% no incluido)**

